

# Ça bouge dans l'enseignement agricole

## Sommaire



## Edito

" ça bouge dans l'enseignement agricole " a pris du poids pendant les fêtes !  
Ce premier numéro de l'année s'est largement enrichi de nombreux projets et actions aussi passionnants les uns que les autres.  
Un numéro spécial Salon International de l'Agriculture et Salon International du Machinisme Agricole sortira courant février, présentant la participation de l'enseignement agricole à ces deux grands évènements.  
Certes " ça bouge " ne peut pas parler de toutes les actions des lycées, les dates ne correspondant pas toujours avec ses sorties.  
Ces informations sont alors relayées sur le site Internet [www.portea.fr](http://www.portea.fr) qui lui, n'a ni contrainte de date, ni de mise en page...  
Encore merci pour l'intérêt que vous portez à cette publication.

L'équipe de rédaction



# Ça bouge dans l'enseignement agricole

## Calendrier 2007 des Journées Portes Ouvertes

Les établissements d'enseignement agricole ouvrent leurs portes aux élèves, parents et adultes intéressés par leurs filières de formation. A cette occasion, de nombreuses animations sont prévues dans la plupart des établissements (visites, démonstrations, présentation de projets pédagogiques...).

Une liste complète de ces journées portes ouvertes est en ligne sur [www.educagri.fr](http://www.educagri.fr) (enseignement agricole public) et sera relayée prochainement sur [www.portea.fr](http://www.portea.fr) (complétée des lycées agricoles privés).

### ALSACE

- LEGTA, CFA et CFPPA d'Obernai (67) 31 mars  
[bernard.isebe@educagri.fr](mailto:bernard.isebe@educagri.fr)

### AQUITAINE

- LEGTA et CFA Ste Livrade sur Lot (47) 17 mars
- CFA des métiers du cheval à Villerséal (47) 4 avril
- CFA de l'aménagement paysagers à Nérac (47) 30 & 31 mars (matin)  
[philippe.netto@educagri.fr](mailto:philippe.netto@educagri.fr)

- LEGTA de Pau Montardon (64) 10 mars  
[pierre.cheret@educagri.fr](mailto:pierre.cheret@educagri.fr)

### BRETAGNE

- CFA du Mene à Merdrignac (22) 17 mars  
[cfa.merdrignac@educagri.fr](mailto:cfa.merdrignac@educagri.fr)  
tables rondes sur les métiers à 19 heures: l'horticulture et le paysage, le 5 mars; le commerce le 15 mars et l'apprentissage le 19 avril.

### CENTRE

- LPA de Beaune Bellegarde et CFA du Loiret (45) 17/03 et 16/05  
[jean-pierre.genet@educagri.fr](mailto:jean-pierre.genet@educagri.fr) (après-midi)

### CHAMPAGNE ARDENNE

- EPLEFPA de Saint Laurent (08) 17 mars
- EPLEFPA de Rethel (08) 24 mars
- EPLEFPA d'Avize (51) 17 mars
- EPLEFPA de Somme Vesle 31 mars
- EPLEFPA de Croigny (10) 24 mars
- EPLEFPA de Troyes Saint Pouange (10) 24 mars
- -Spécifique viti Bar sur Seine 31 mars
- -Apprentissage: 17 mars
- EPLEFPA de Chaumont (52) 31 mars
- EPLEFPA de Fayl-Billot (52) 12 mai
- LPT de Somme Suipe (51) 17 mars
- LAP de Maubert Fontaine (08) 31 mars
- LAP de Thillois (51) 24 mars & 12 mai
- LAP d'Arcis sur Aube (10) 17 mars
- LAP de Sainte Maure (10) 10 février & 1<sup>er</sup> avril
- MFR de Lucquy (08) 17 mars
- MFR d'Auve 17 mars
- MFR de Vertus (51) 17 mars
- MFR de Gionges (51) 17 mars

- MFR de Les Riceys 17 mars & 9 juin
- MFR de Doulaincourt 24 mars
- MFR de Saint Broingt le Bois 17 mars  
[laurent.barralis@educagri.fr](mailto:laurent.barralis@educagri.fr)

### FRANCHE COMTE

- CFA du Doubs - CFPPA de Chateaufarine (25) 23 mars  
[cfa.doubs@educagri.fr](mailto:cfa.doubs@educagri.fr)  
(journée d'information sur les métiers de la forêt et du bois)  
(portes ouvertes) 24 mars
- EPLEFPA de Lons-Le-Saunier (39) 31 mars  
[franck.constantin@educagri.fr](mailto:franck.constantin@educagri.fr)

### LANGUEDOC ROUSSILLON

- LEGTA Castelnaudary (11) 16 mars (Lycées-collèges)  
[legta.castelnaudary@educagri.fr](mailto:legta.castelnaudary@educagri.fr) 17 mars (tous publics)

### LORRAINE

- EPLEFPA des Vosges (88) 24 mars  
[gerard.parisot@educagri.fr](mailto:gerard.parisot@educagri.fr)

### LIMOUSIN

- EPLEFPA Tulle-Naves-Cornil (87) 24 mars  
(forum métier le matin)  
[epl.tulle-naves@educagri.fr](mailto:epl.tulle-naves@educagri.fr)

### MIDI PYRENEES

- LEGTA de Figeac (46) 10 mars  
[gisele.lamblin@educagri.fr](mailto:gisele.lamblin@educagri.fr)
- LEGTA de Montauban (82) 24 mars  
[epl.montauban@educagri.fr](mailto:epl.montauban@educagri.fr)

- LEGTA de Auch (32) 17 mars  
[elisabeth.cambot-ledwidge@educagri.fr](mailto:elisabeth.cambot-ledwidge@educagri.fr)

- LPA de Riscle (32) 3 & 24 mars  
[lpa.riscle@educagri.fr](mailto:lpa.riscle@educagri.fr)

- LPA de Cahors (46) 24 mars  
(1<sup>er</sup> salon des vins des lycées viticoles)  
[expl.cahors@educagri.fr](mailto:expl.cahors@educagri.fr)

- LEGTA de Pamiers (09) 24 mars  
[olivier.martin@educagri.fr](mailto:olivier.martin@educagri.fr)

- EPLEFPA de Vic En Bigorre (65) 16/03 (après-midi) & 17/03 (matin)  
[corinne.puyo@educagri.fr](mailto:corinne.puyo@educagri.fr)

- EPLEFPA Toulouse-Auzeville (31) 10 mars & 24 mars (matin)  
[Yves.julhe@educagri.fr](mailto:Yves.julhe@educagri.fr) + 25 avril (semaine de l'apprentissage au CFA)

# Ça bouge dans l'enseignement agricole

## BASSE NORMANDIE

- LPA St-Hilaire du Harcouët (50) 10 mars
  - LEGTA Le Robillard (14) 17 mars
  - LEGTA Sées (61) 17 mars
  - LEGTA St-Lô Thère (50) 24 mars
  - LPA Vire (14) 24/25 mars
  - LPA Alençon (61) 24 mars
  - LEGTA et CFA Coutances (50) 25 mars
- [martine.perrot@educagri.fr](mailto:martine.perrot@educagri.fr)**

## HAUTE NORMANDIE

- LEGTA Chambray (27) 24 mars
  - CFA – CFPPA Agricole de l'Eure  
Antenne de Chambray 24 mars
  - LPA Gilbert Martin (27) 10 février
  - CFA – CFPPA Agricole de l'Eure 24 mars
  - LEGTA Evreux (27) 31 mars
  - CFA – CFPPA Horticole de l'Eure 17/31mars
  - LEGTA Yvetot (76) 31 mars
  - CFA – CFPPA Agricole de Seine Maritime 31 mars
  - LPA du Pays de Bray – Site de Merval (76) 10 février (après midi)  
& 1<sup>er</sup> avril
  - CFA – CFPPA Horticole de Seine Maritime (76) 17 février  
Hortithèque 31 mars  
Site de Fauville
  - FLPA du Pays de Bray/Site de Neufchâtel (76) 10 février  
& 31 mars (après midi)
  - LPA du Bois (76) 24 mars  
Un mercredi après-midi en mai pendant la Semaine du Bois (pas fixée)
  - CFA – CFPPA Horticole de Seine Maritime 17 février  
Hortithèque – Site de la Vatine (76) 31 mars
- [sylviane.gourdain@educagri.fr](mailto:sylviane.gourdain@educagri.fr)**

## PAYS DE LA LOIRE

- EPLEFPA et CFA Jules Rieffel à Saint-Herblain (44) 24 mars
- Lycée professionnel expérimental de Guérande (44) 9/03 (après-midi)  
demi-journées d'information par spécialité de février à avril  
(planning complet sur le site web cité ci-après) & 10 mars
- EPLEFPA Le Fresne à Angers (49) 17 mars
- EPLEFPA de Montreuil-Bellay (49) 10 mars
- CFA Horticole de Viticole (apprentissage) 3 février
- EPLEFPA de Laval (53) 17 mars
- LPA du « Haut Anjou » de Château-Gontier (53) 17 mars
- LEGTA La Germinière Le Mans (72) 17 mars
- LPA de Brette-les-Pins (72) 17 & 18 mars
- EPLEFPA du lycée Nature de La Roche-sur-Yon (85) 10 mars
- EPLEFPA de Luçon-Pétre (85) - 10 mars & 29 avril  
(lors du 3<sup>e</sup> marché aux Fleurs)
- LEGTA Fontenay le Comte, Bel-Air (85) 10 mars

► Pour plus d'information: [melanie.bourget@educagri.fr](mailto:melanie.bourget@educagri.fr) ou  
[www.sillage.educagri.fr/espace\\_ressources/agenda.php](http://www.sillage.educagri.fr/espace_ressources/agenda.php)

## PICARDIE

- LPA Aumont (02) 24 mars  
**[lpa.aumont@educagri.fr](mailto:lpa.aumont@educagri.fr)**

## POITOU CHARENTES

- CFA de Melle (79) 17 mars  
**[cfa.deux-sevres@educagri.fr](mailto:cfa.deux-sevres@educagri.fr)**

## PROVENCE ALPES COTE D'AZUR

- LEGTA d'Avignon (84) 17 février  
**[eric.varnier@educagri.fr](mailto:eric.varnier@educagri.fr)**

## RHONE ALPES

- LEGTA de la Vienne (38) 10 & 11 mars (après midi)  
**[maurice.chalayer@educagri.fr](mailto:maurice.chalayer@educagri.fr)**
- EPLEFPA Bourg en Bresse (01) 10 mars  
**[epl.bourg-en-bresse@educagri.fr](mailto:epl.bourg-en-bresse@educagri.fr)**
- LPA Cognin (73) 10 mars  
**[beatrice.chassaing@educagri.fr](mailto:beatrice.chassaing@educagri.fr)**
- LPA de Montravel (42) 9/03 (après midi) & 10/03  
**[gilberte.delaille@educagri.fr](mailto:gilberte.delaille@educagri.fr)**

## DOM

- EPLEFPA de la Guadeloupe 23 & 24 mars  
**[gilles.collet@educagri.fr](mailto:gilles.collet@educagri.fr)**

## Citoyenneté

### **Année scolaire 2006-2007 - Projet « biogaz » au LEGTA d'Obernai (Alsace)**

Le lycée agricole d'Obernai se lance dans un grand projet de valorisation de la biomasse en biogaz et en compost en partenariat avec l'usine de charcuterie Stoeffler et la Communauté de Communes du Pays de Sainte Odile.

Les matières premières valorisées proviennent des effluents de l'atelier de taurillons de la ferme du lycée, des déchets de graisses de l'usine Stoeffler, des déchets verts collectés par la Communauté de communes ou provenant des chourouteries proches. La chaleur produite sera récupérée pour chauffer les eaux de nettoyage de l'usine et l'électricité sera revendue sur le réseau. Les déchets solides seront compostés. Les avantages de ce projet sont multiples :

- pour la Communauté de communes, allègement de la charge de la station d'épuration et du centre de collecte des déchets,
- pour l'industriel, valorisation des eaux et des déchets gras et économies d'énergie,
- pour la ferme du lycée, gestion cohérente de la matière organique et protection de l'environnement,
- pour l'établissement en général, obtention d'un outil pédagogique exceptionnel pour toutes les catégories d'apprenants.

La production de l'unité biogaz se chiffrerait à 800 kWh/j en électricité et 1 300 kWh/j en chaleur. Si tout se passe bien, la mise en service de la station pourrait être effectuée pour début 2009.

### **Année scolaire 2006-2007 – Opération « Lycées Eco-Citoyens » – Lycée agricole du Chesnoy de Montargis (Centre)**

Dans le cadre du programme « lycées éco-citoyens » financé par le Conseil Régional du Centre, une convention a été établie entre le Lycée agricole du Chesnoy de Montargis et l'association « Sologne Nature Environnement » pour l'année scolaire 2006-2007. L'objectif des projets est de sensibiliser à l'éco-citoyenneté et au développement durable. La classe de première STAV « aménagement et valorisation des espaces, » travaille sur des projets "gestes quotidiens" à mettre en place au lycée, à la maison, dans un quartier, dans un immeuble. La classe de terminale STAE option aménagement, s'est lancée dans le projet de gestion et de l'aménagement de zones humides. Une première opération a consisté à couper la végétation ligneuse (bouleaux et pins sylvestres principalement) sur une tourbière afin d'éviter la fermeture et l'assèchement du milieu et permettre la préservation des espèces inféodées aux tourbières. La seconde opération, en janvier, a porté sur le fonctionnement de l'écosystème mare, sur la notion de réseau hydraulique et sur les modes de gestion au travers d'un chantier de recalibrage et de débroussaillage des fossés d'alimentation des mares de Pruniers. Enfin, en mars 2007, les élèves découvriront le fonctionnement de l'écosystème rivière, et plus particulièrement la diversité des milieux et les modes de gestion d'une rivière comme la Sauldre et entreprendront un chantier d'entretien des berges de la Sauldre, de la Ripisylve, et de réouverture de la Mégaphorbiaie et des mares annexes.

Un bilan des actions mises en place et une conférence sur les zones humides à l'échelle européenne et mondiale clôtureront l'année scolaire avec la labellisation des deux classes en "Classe éco-citoyenne".

▼ **Contact :** [franck.feuilleatre@educagri.fr](mailto:franck.feuilleatre@educagri.fr)

### **21 mars – Les lycéens de Hyères se mobilisent pour l'association ELA- Lycée Agricampus de Hyères (PACA)**

Deux groupes d'élèves de BEPA Aménagement de l'Espace 2ème année du Lycée Agricampus de Hyères, ont eu l'initiative d'organiser, dans le cadre d'un Projet d'Utilité Sociale (PUS) sous la tutelle de leur professeur d'Education SocioCulturelle, l'opération « Mets tes baskets et bats la maladie » pour soutenir l'association ELA, l'association européenne contre les Leucodystrophies, parrainée par Zinedine Zidane.

Tous les jeunes lycéens de Hyères sont invités à y participer le mercredi 21 mars après midi et en soirée.

Un tournoi de foot à 7 inter-lycées regroupant plus de 10 équipes et 100 participants se déroulera au Stade des Salins à Hyères de 14 heures à 18 heures.

Dans la foulée, est organisé un concert à Hyères (lieu à déterminer) rassemblant quelques groupes musicaux acceptant de se produire gracieusement pour relever le défi engagé par les lycéens dans leur collecte de fonds destiné à ELA.

▼ **Inscriptions** pour le tournoi de foot auprès d' Anthony REVEILLON au 06 09 48 16 07 et auprès de Jessica TROIN 06 66 06 69 47 pour le concert.

▼ **Informations complémentaires :** [lcharley.illouz@gmail.com](mailto:lcharley.illouz@gmail.com)

## Promotion

### **15 au 17 février 2007 – Colloque international « La Lande, un paysage au gré des hommes » - Lycée agricole et horticole de Châteaulin (Bretagne)**

Le Parc naturel régional d'Armorique, en collaboration avec le CRBC (Centre de Recherche Bretonne et Celtique) et le Lycée agricole et horticole de l'Aulne, organise les 15, 16 et 17 février 2007, à Châteaulin, un colloque international sur le thème de la lande.

Ce colloque, ouvert aux élus locaux, responsables associatifs, organisations socio-professionnelles, enseignants et étudiants, permettra de faire le point sur les connaissances relatives aux landes en Bretagne, avec un regard sur d'autres régions d'Europe. A travers des ateliers thématiques, l'accent sera mis sur le rapport de l'homme à la lande, dans une perspective à la fois historique et contemporaine. Au programme de ces trois jours, conférences, rencontres, débats, projections, exposition et sorties de terrain.

▼ **Contact :** [philippe.jarnoux@univ-brest.fr](mailto:philippe.jarnoux@univ-brest.fr) ou [sylvie.vigouroux@pnr-armorique.fr](mailto:sylvie.vigouroux@pnr-armorique.fr)

# Ça bouge dans l'enseignement agricole

## **21 au 24 mars 2007 – 13<sup>ème</sup> édition de « Ciné Environnement » – Lycée agricole de Sées (Basse Normandie)**

Cette année encore, les étudiants du BTS animation nature du lycée de Sées organisent « Ciné environnement », manifestation culturelle accessible à tous les publics qui se déroulera du 21 au 24 mars au cinéma Rex de Sées.

Durant quatre jours, les spectateurs auront l'opportunité de découvrir des thèmes au cœur de l'actualité comme par exemple : la faune sauvage, l'environnement social, le réchauffement climatique, la santé, l'Afrique, les rapports homme nature. Au fil des projections, débats et expositions seront organisés.

▼ **Contact :** [cine.environnement@voila.fr](mailto:cine.environnement@voila.fr) ou [tiphaine.chabrol@laposte.net](mailto:tiphaine.chabrol@laposte.net)

## **Mars-avril 2007 – Le rugby et les lycées agricoles**

Le comité national de préparation du championnat de France de rugby des lycées agricoles a chargé le lycée agricole de Montargis d'accueillir cette manifestation le 22 mars prochain. De plus, à l'initiative de la Fédération Française de Rugby, un match opposant une sélection française des lycées agricoles à son homologue italienne se déroulera le 29 avril 2007 en Italie.

## **7 et 8 avril – Journées canines en pays cathare – lycée agricole de Castelnaudary (Languedoc Roussillon)**

Cette manifestation se déroule depuis plusieurs années sur le site du lycée agricole de Castelnaudary (11) et attire jusqu'à 2000 visiteurs sur le week end. En partenariat avec le club canin « Halt'o croc », sera organisé le championnat régional de monioring, des démonstrations d'obéissance, de chiens de troupeaux, de chiens de travail et de pistage-défense avec la section cynophile de la gendarmerie de Carcassonne, et d'agility Les visiteurs propriétaires de chiens pourront également passer le test d'aptitude à l'éducation sociale.

Cette manifestation est à destination de tous les amoureux des chiens mais également des éleveurs. L'établissement s'implique dans l'organisation de la manifestation avec la mise à disposition des locaux et du personnel, la démonstration de chien de troupeau par le club canin du lycée, et la participation à l'accueil et à l'organisation générale.

▼ **Contact :** [isabelle.symak@educagri.fr](mailto:isabelle.symak@educagri.fr)

## **Année 2007 - Commémoration de la crise viticole de 1907 – Lycée agricole Charlemagne de Carcassonne (Languedoc Roussillon)**

Le lycée organise dans le cadre de cette commémoration, diverses actions pédagogiques. La première fut consacrée le 15 janvier, à une conférence de l'historien Remy Pech, spécialiste de la viticulture. Suivront sur toute l'année 2007, la création d'un document multimédia, la réalisation d'un journal relatant les événements de 1907, un concours d'étiquettes de bouteille de vin, la réalisation d'une fresque murale, un atelier d'écriture sur le thème de la vigne et du vin, une seconde conférence et enfin une représentation théâtrale. Les classes du lycée, du CFA et du CFPPA participeront à ces animations.

▼ **Contact :** [cdi.legta.carcassonne@educagri.fr](mailto:cdi.legta.carcassonne@educagri.fr)

## **2007-2008 - Création d'une Pépinière d'Entreprises Rurales- Lycée « Agri'Nature » de Montmorillon (Poitou- Charentes)**

Ce projet, labellisé Pôle d'Excellence Rurale le 7 décembre dernier, verra le jour d'ici 2008.

Hébergeant d'ores et déjà une association d'insertion faisant partie du réseau « Jardins de Cocagne », la Pépinière d'Entreprises de la Grange à Gaudon s'inscrira au cœur des enjeux du développement durable en accueillant des porteurs de projets sur la valorisation des agro-ressources et la transformation agro-alimentaire de produits locaux. Ainsi elle participera à la protection de l'environnement et comprendra un volet social par la création d'emplois et le développement de l'attractivité du pays montmorillonais. Le projet de Pépinière est entouré d'un important réseau de partenaires : organismes consulaires, des entreprises, aux associations, collectivités, professionnels agricoles et de la recherche... De plus, portée par un établissement de formation, la Pépinière aura l'avantage et la spécificité d'offrir les services de professionnels de la formation et de la pédagogie. Enfin, elle sera pour les apprenants un outil innovant de passage des connaissances aux compétences, du savoir au savoir-faire...

▼ **Contact :** [claire-marie.genestar@educagri.fr](mailto:claire-marie.genestar@educagri.fr)

## **26 au 28 mai – Orchidéales – Lycée agricole de Beaune-La-Rolande (Centre)**

L'établissement sera partenaire de l'opération intitulée les "Orchidéales" du 26 au 28 mai 2007 à Beaune-la-Rolande (45). Cette manifestation a pour but de présenter les différentes variétés d'orchidées. Au programme : présentations par des producteurs et des amateurs, stands de producteurs, conférences, expositions etc.... L'opération est organisée par la Société Française d'Orchidophilie du Centre Loire (SFOCL) et en partenariat également avec la Municipalité de Beaune-la-Rolande et le Comité des Fêtes de Beaune-la-Rolande.

▼ **Pour plus d'information :** <http://sfocl.free.fr/>

Les étapes pour transmettre à " ça bouge dans ... " toutes les infos sur votre événement (1000 à 1500 signes, caractères et espaces compris) :

- 1 Indiquez le titre de la manifestation, les dates, les horaires et lieu (région, établissement et coordonnées) et intitulé de la structure organisatrice
- 2 présenter l'objectif et les publics visés
- 3 inscrire le nom et les coordonnées de la personne qui coordonne la manifestation
- 4 le Directeur de votre établissement doit être en copie de tout envoi d'information à la DGER

**Le texte et l'illustration (bonne qualité) doivent être transmis sous forme numérique :**

fichier TXT, RTF, ou DOC pour le texte

Après vérification de la totalité des informations requises et relecture pour l'orthographe, envoyez l'ensemble des éléments à : [jaetitia.lentignac@educagri.fr](mailto:jaetitia.lentignac@educagri.fr)

Merci de tenir compte des critères ci-dessus pour la rédaction de vos textes.

# Ça bouge dans l'enseignement agricole

## Rencontres

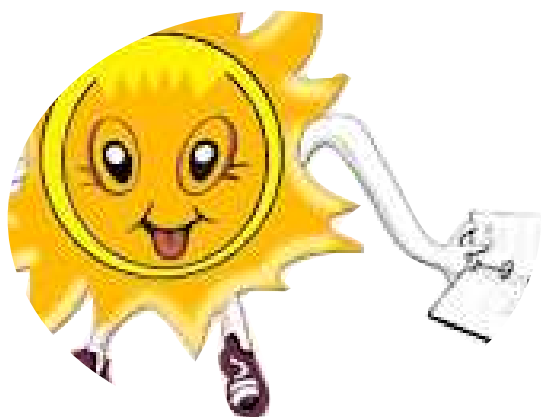
**Année scolaire 2006-2007 – « Animations de visites pour des classes de 3<sup>ème</sup> dans le cadre de l'option Découverte Professionnelle 3 heures » - Lycée agricole et agroalimentaire d'Yvetot (Haute-Normandie, Seine-Maritime)**

Depuis la rentrée 2006, les collèges proposent l'option découverte professionnelle 3 heures (DP3) à leurs élèves de classe de 3<sup>ème</sup>. Cette option permet aux jeunes de découvrir la diversité des champs professionnels et de construire un projet d'orientation prenant en compte leurs aspirations et leurs potentialités.

Dans ce contexte, le lycée d'Yvetot reçoit, durant toute l'année scolaire, 10 classes de 3<sup>ème</sup> du département afin de leur faire découvrir les formations du lycée et les métiers associés. Durant la demi-journée réservée à cette option, les élèves visitent l'exploitation agricole du lycée et réalisent des travaux pratiques dans le hall de technologie alimentaire du lycée – fabrication de jus de pommes, crème dessert et yaourt, analyse de la qualité du lait et mesure de pH.

Par cette initiative, l'équipe enseignante du lycée souhaite sensibiliser les jeunes et leurs encadrants aux métiers de l'industrie alimentaire, filière dynamique mais souvent méconnue.

▼ **Contact:** [adeline.croyere@educagri.fr](mailto:adeline.croyere@educagri.fr)



## Calendrier 2007

<b>5 au 7 février</b>	⇒ Salon des vins de Loire - Angers (Pays de la Loire)
<b>1er au 22 février</b>	⇒ " Train de la terre " - AFICAR - 22 métropoles régionales françaises
<b>12 au 14 février</b>	⇒ 5 <sup>èmes</sup> Rencontres des directeurs des exploitations agricoles et ateliers technologiques des établissements publics d'enseignement agricole - Lycée agricole de Sées (Basse Normandie)
<b>21 au 23 février</b>	⇒ Salon du Végétal à Angers (Pays de Loire)
<b>23 au 25 février</b>	⇒ PRIMEVERE, Salon rencontres de l'écologie et des alternatives -Lyon EUREXPO
<b>Mars 2007</b>	⇒ Mois de l'enseignement agricole public picard - (Picardie)
<b>3 au 11 mars</b>	⇒ SIA - Parc des expositions - Paris Porte de Versailles
<b>4 au 8 mars</b>	⇒ SIMA - Parc des expositions -Paris Nord Villepinte
<b>15 au 18 mars</b>	⇒ Salon de l'Etudiant Paris- Porte de Versailles
<b>12 &amp; 13 mai</b>	⇒ Salon des Vins au LEGTA d'Avize (Champagne Ardenne)
<b>17 au 19 septembre</b>	⇒ Salon Jardin et Paysage - Paris Porte de Versailles
<b>9 au 11 octobre</b>	⇒ Journées Nationales de la Coopération Internationale - Site de la Canourgue du LEGTA de la Lozère (Languedoc Roussillon)
<b>22 au 25 novembre</b>	⇒ Salon de l'Education

## Culture

**Mai 2007 - « L'insolite est notre quotidien » : une nouvelle approche du baroque- lycée agricole du Chesnoy de Montargis (Centre)**

Dans le cadre de l'opération « Aux Arts Lycéens », l'établissement a lancé un projet culturel sur le thème du baroque en partenariat avec la commune d'Amilly et le lycée agricole de Beaune la Rolande à la rentrée scolaire 2006. Le défi est de réaliser un spectacle composé de différentes saynètes sous forme de parcours théâtral dans le parc de la Pailleterie à Amilly, et ceci à partir des compétences des différentes structures impliquées dans le projet. Le lycée de Beaune la Rolande réalisera les décors floraux, l'école de musique de la Pailleterie d'Amilly aura en charge la partie musicale du spectacle et le club théâtre la partie mise en scène et jeu théâtral. La Maison des Jeunes d'Amilly et le club arts plastiques du lycée du Chesnoy réaliseront les costumes avec l'appui d'une plasticienne. A l'occasion de ce projet, les jeunes d'horizons différents vont pouvoir mutualiser leurs compétences respectives et appréhender le baroque sous des dimensions architecturale, musicale et scénique. Le spectacle intitulé « L'Insolite est notre quotidien » ne respectera pas les principes d'unité de temps, d'action, ni de lieu comme dans le théâtre Baroque. L'irrationnel, l'illusion et le décalage constant entre la réalité et le rêve seront les maîtres mots de la mise en scène et le mouvement celui des décors et des costumes. Deux représentations sont prévues en mai 2007.

▼ **Contact:** [alexandra.bussy@educagri.fr](mailto:alexandra.bussy@educagri.fr)

# Ça bouge dans l'enseignement agricole



Dans les colonnes - Décembre 2006  
Janvier 2007

**ALSACE** - ● l'Alsace

« **Rouffach - En vue de la Semaine verte de Berlin** »  
- Lycée agricole et viticole de Rouffach - 03/12/07

**ALSACE** - ● EDUCAGRI. fr

« **L'enseignement agricole public français à BERLIN du 18 janvier 2007** » - 29/01/07

**ALSACE** - ● EDUCAGRI. fr

« **Quatre établissements alsaciens à la Semaine Verte de Berlin** »  
29/01/07

**ALSACE** - ● Journal d'Alsace

« **Palmes académiques - Un enseignant allemand distingué** »  
- DECEMBRE 2006

**AQUITAINE** - ● Sud-Ouest

« **Quel enseignement public agricole** » - 26/12/06

**AQUITAINE** - ● Sud-Ouest

« **Des lycéens bons juges** » - Lycée agricole de Bazas - 06/01/07

**AUVERGNE** - ● Le Progrès

« **Le lycée agricole partenaire du CPIE du Velay** »  
Lycée agricole de Choumouroux - 26/12/06

**AUVERGNE** - ● L'éveil

« **Une première étape avant la capitale** »  
Lycée agricole d'Yssingaux - DECEMBRE 2006

**AUVERGNE** - ● L'éveil

« **Une pluie de récompenses au lycée agricole** »  
Lycée agricole d'Yssingaux - 03/12/06

**AUVERGNE** - ● Le Progrès

« **Des laboratoires flambants neufs pour l'ENITA de Clermont-Ferrand** » - ENITA de Clermont-Ferrand - 03/12/06

**AUVERGNE** - ● L'Union du Cantal

« **Le Lycée d'Aurillac renouvelle sa confiance à l'énergie du bois** » - Lycée agricole Georges Pompidou - 17/01/07

**AUVERGNE** - ● L'Union du Cantal

« **Le lycée agricole inaugure sa nouvelle chaufferie-bois** »  
Lycée agricole Georges Pompidou - 17/01/07

**AUVERGNE** - ● La Montagne

« **Le début de la transition énergétique** »  
Lycée agricole Georges Pompidou - 17/01/07

**AUVERGNE** - ● La Montagne

« **Les rugbymen de Pompidou qualifiés** »  
Lycée agricole Georges Pompidou - 04/01/07

**BOURGOGNE** - ● Le Journal

« **La Chambre d'Agriculture au Lycée Ste-Marguerite** »  
Lycée Sainte-Marguerite - 24/12/06

**BOURGOGNE** - ● Le Journal

« **La Maison Familiale recense 164 élèves pour 480 lieux de stage** » - MFR de la Clayette - 07/12/06

**BOURGOGNE** - ● Le Journal

« **Des noms d'oiseaux puis des cadeaux** » - 24/12/06

**BRETAGNE** - ● Ouest-France

« **Remise des diplômes Bac Pro à l'Issat** » - 23/12/06

**CENTRE** - ● Le Courrier du Loiret

« **Succès des Journées du terroir** »  
Lycée agricole de Beaune La Rolande - 14/12/06

**CENTRE** - ● L'Eclaireur du Gâtinais et du Centre

« **Le rendez-vous des gastronomes** »  
Lycée agricole de Beaune La Rolande 14/12/06

**CENTRE** - ● L'Eclaireur du Gâtinais et du Centre

« **Beaune : Des fleurs pour la Tchèque** »  
Lycée agricole de Beaune La Rolande - 14/12/06

**CENTRE** - ● L'Eclaireur du Gâtinais et du Centre

« **19e Journées du Terroir à Beaune - Le rendez-vous des gastronomes** » - Lycée agricole de Beaune La Rolande  
14/12/06

**CENTRE** - ● L'Eclaireur du Gâtinais et du Centre

« **Une grande fête gastronomique** »  
Lycée agricole de Beaune La Rolande - 14/12/06

**CENTRE** - ● Le Courrier du Loiret

« **Le Safran** »  
Lycée agricole de Beaune La Rolande - 07/12/06

**CENTRE** - ● Le Courrier du Loiret

« **Les Fleurs au LPA de Beaune-Bellegarde** »  
LPA de Beaune-Bellegarde - 07/12/06

**CENTRE** - ● Le Courrier du Loiret

« **Le Miel au LPA de Beaune-Bellegarde** »  
LPA de Beaune-Bellegarde - 07/12/06

# Ça bouge dans l'enseignement agricole

**CENTRE** - ●Le Courrier du Loiret

« **Les 19<sup>èmes</sup> journées du terroir** »

LPA de Beaune-La Bellegarde - 07/12/06

**CENTRE** - ●Le Courrier du Loiret

« **Aux journées du terroir: le cresson d'Autruy-sur-Juine** »

LPA de Beaune-La Bellegarde - 14/12/06

**CENTRE** - ●Le Courrier du Loiret

« **Aux journées du terroir: le cresson d'Autruy-sur-Juine** »

LPA de Beaune-La Bellegarde - 14/12/06

**CENTRE** - ●La République du Centre

« **Des milliers de visiteurs attendus aux journées du terroir, ce week-end** » - LEPA de Beaune-La Bellegarde - 08/12/06

**CENTRE** - ●La République du Centre

« **Les journées du terroir ont battu leur record d'affluence ce week-end** » - LEPA de Beaune-La Bellegarde - 12/12/06

**CENTRE** - ●La République du Centre

« **Professeur de l'enseignement agricole** » - 12/12/06

**CENTRE** - ●L'Eclairer du Gâtinais

« **Tout le Brésil agricole** » - Lycée agricole Le Chesnoy - 07/12/06

**CENTRE** - ●Le Berry Républicain

« **L'interprofession ovine du Cher organisait hier, avec l'appui des lycées d'enseignement agricole les Olympiades des jeunes bergers** » - 17/12/06

**CORSE** - ●Corse-Matin

« **Le lycée agricole organise ses 5<sup>èmes</sup> journées mycologiques** »

Lycée agricole de Sartène - 02/12/06

**FRANCHE-COMTE** - ●Le Progrès

« **Les élèves pointent juste** » - MFR du Jura - 29/12/06

**FRANCHE-COMTE** - ●Le Progrès

« **Le CAT en formation** » - MFR du Jura - 30/12/06

**ILE DE France** - ●France-Inter-Libre Cours

« **Gilles CLEMENT - Jardin en mouvement** »

ENSP Versailles - 07/12/06

**ILE DE France** - ●Terre-net. fr

« **Agro Paris Tech - L'établissement va bénéficier d'une dotation exceptionnelle de fonctionnement** » Agro Paris Tech - 09/01/07

**LANGUEDOC-ROUSSILLON** « **Cours sur les OGM à Charlemagne** »

Lycée agricole de Charlemagne - DECEMBRE 2006

**LANGUEDOC-ROUSSILLON** - ●La Dépêche du Midi

« **Expo au lycée Charlemagne** »

Lycée agricole de Charlemagne - 04/01/07

**LANGUEDOC-ROUSSILLON** - ●La Dépêche du Midi

« **Impressions de voyage** » - Lycée agricole de Théza - 04/01/07

**LANGUEDOC-ROUSSILLON** - ●La Dépêche du Midi

« **La vente: un métier d'avenir agricole** »

Lycée agricole de Charlemagne - 11/12/06

**LANGUEDOC-ROUSSILLON** - ●La Dépêche du Midi

« **Un signe d'espoir pour la société rurale** »

Lycée agricole de Charlemagne - 06/12/06

**LANGUEDOC-ROUSSILLON** - ●La Dépêche du Midi

« **Avec un bâtiment flambant neuf, le lycée Charlemagne investit dans l'avenir** » - Lycée agricole de Charlemagne - 06/12/06

**LANGUEDOC-ROUSSILLON** - ●La Dépêche du Midi

« **L'heure est venue du savoir vendre** » - 06/12/06

**LANGUEDOC-ROUSSILLON** - ●La Dépêche du Midi

« **Sup Agro Florac est née le 1er janvier** » - 09/01/07

**LANGUEDOC-ROUSSILLON** - ●Education-Environnement

« **Développement durable - La région encourage les lycées** » DECEMBRE 2006

**LANGUEDOC-ROUSSILLON** - ●L'Indépendant

« **Les lycéens à la découverte de la réserve naturelle du mas Larrieu** » - Lycée agricole de Théza - 31/12/06

**LANGUEDOC-ROUSSILLON** - ●L'Indépendant

« **Les BTS horticoles du lycée agricole en Espagne** »

Lycée agricole de Théza - 26/12/06

**LANGUEDOC-ROUSSILLON** - ●L'Indépendant

« **Mardi noir** » - au lycée agricole autour du polar »

Lycée agricole de Federico Garcia Lorca - 26/12/06

**LIMOUSIN** - ●Le Populaire

« **Les femmes aussi!** » - CFPPA de St Yrieix - 16/12/06

**LIMOUSIN** - ●Le Populaire

« **A l'école de la châtaigne et du marron** »

CFPPA de St Yrieix - 15/12/06

**LIMOUSIN** - ●Le Populaire

« **Le pommier en question** » - CFPPA de St Yrieix - 06/01/07

**LIMOUSIN** - ●Corrèze

« **Le cheval meilleur ami du bovin** »

Lycée agricole de Tule-Naves - 17/12/06

**LIMOUSIN** - ●La dépêche

« **Cours sur les OGM à Charlemagne** » - Lycée agricole de Charlemagne - 28/12/06

**LIMOUSIN** - ●L'Indépendant

« **OGM et éthique en débat avec les élèves du lycée Charlemagne** » - Lycée Charlemagne - 19/12/06

# Ça bouge dans l'enseignement agricole

**LIMOUSIN** - ●Le Populaire

« **Les collégiens face à leur orientation** »

Lycée agricole de St Yrieix - 04/12/06

**LIMOUSIN** - ●Le Populaire

« **Ces hôtes " so British " CFPPA de St Yrieix** » - 02/12/06

**LIMOUSIN** - ●L'Echo Haute-Vienne

« **Coopération internationale pour établissements de formation agricole** » - Lycée agricole de la Faye - 10/12/06

**LIMOUSIN** - ●Le Populaire

« **Savez-vous planter les châtaigniers ?** »

- CFPPA de St Yrieix - 08/01/07

**LIMOUSIN** - ●Vie Rurale

« **Les cases gagnantes de l'avenir** » - CFPPA de St Yrieix - 10/01/07

**LORRAINE** - ●Le Républicain Lorrain

« **Noël au lycée agricole: savoir donner pour recevoir** » - 23/12/06

**LORRAINE** - ●Vie Scolaire

« **Trois lycéens sélectionnés pour un plaidoyer sur l'eau** »

Lycée agricole de Château-Salins - 23/12/06

**LORRAINE** - ●L'Est Républicain

« **La formation agricole a du crédit** » - 26/12/06

**LORRAINE** - ●L'Est Républicain

**Olympiades des bergers: trois jeunes iront au Salon de l'agriculture** » - 19/01/07

**LORRAINE** - ●La Liberté de l'est

« **Le lycée agricole nouveau bientôt sur les rails** »

Lycée agricole de Mirecourt - 05/12/06

**LORRAINE** - ●L'Est Républicain

« **Charte forestière: un projet qui progresse** » - 11/12/06

**LORRAINE** - ●L'Est Républicain

« **Des lycéens s'occupent de la Pierrache** » - 16/12/06

**LORRAINE** - ●L'Est Républicain

« **Des forestiers saxons à Mirecourt** » - DECEMBRE 2006

**LORRAINE** - ●L'Est Républicain

« **Des élèves du lycée à la rencontre des pensionnaires de l'hôpital** »  
13/01/07

**MIDI-PYRENEES** - ●La Dépêche

« **Adriana sur les sommets** »

Lycée d'horticulture et de paysage Adriana de Tarbes - 08/12/06

**MIDI-PYRENEES** - ●La Dépêche

« **Les saveurs des légumes bio** » - Lycée d'horticulture et de paysage Adriana de Tarbes - DECEMBRE 2006

**MIDI-PYRENEES** - ●La Dépêche

« **Des lycéens voyageurs** »

Lycée agricole de Mirande - 03/01/07

**MIDI-PYRENEES** - ●La Dépêche

« **Ailleurs en mémoire: l'Histoire et des histoires** »

Lycée agricole de Valentées - 26/12/06

**MIDI-PYRENEES** - ●La Dépêche

« **L'écologie entre au lycée** » Lycée agricole de Capou - 19/12/06

**MIDI-PYRENEES** - ●La Dépêche

« **AGROALIMENTAIRE: Des emplois garantis après formation en Dordogne** » - Lycée agricole de Périgueux - 23/01/07

**PAYS DE LOIRE** - ●Ouest France

« **La sécurité matérielle abordée au lycée de Briacé** »

Lycée agricole de Briacé - 06/12/06

**PAYS DE LOIRE** - ●Ouest France

« **Tous les " services à la personne " au lycée** »

Lycée Hôtelier de Smermesnil - DECEMBRE 2006

**POITOU-CHARENTES** - ●La Nouvelle République

« **9 000 nombre de jeunes qui étudient sur les bancs de l'enseignement agricole en Poitou-Charentes** » - 23/12/06

**POITOU-CHARENTES** - ●Charente Libre

« **Effectifs et formations en hausse à la Maison familiale rurale** » - MFR de Saint-Projet - 01/12/06

**PROVENCE ALPES COTE D'AZUR** - ●La Provence

« **Le lycée agricole carbure à l'huile végétale** » - 14/12/06

**PROVENCE ALPES COTE D'AZUR** - ●La Provence

« **La Ricarde s'investit en Afrique** » - 09/12/06

**RHONE - ALPES** - ●Le Dauphiné Libéré

« **Visite de terrain** » - Lycée horticole de la Tour du Pin - 06/12/06

**RHONE - ALPES** - ●L'Essor

« **Le pôle bois de Noirétable obtient une reconnaissance nationale** » - 29/12/06

**RHONE - ALPES** - ●Le Pays Roannais

« **Deux finalistes sélectionnés pour Paris** » - 22/12/06

**RHONE - ALPES** - ●Le Dauphiné Libéré

« **Donner les moyens de réussir** » - 06/12/06

**RHONE - ALPES** - ●Le Progrès

« **Le lycée Chervé à l'heure de la Journée franco-allemande** »

Lycée agricole de Chervé - 21/01/07

**RHONE - ALPES** - ●Le Dauphiné Libéré

« **Entretien avec Patrick BOSIO responsable du troupeau charolais** »

Lycée agricole de Roanne-Chervé - DECEMBRE 2006

# Ça bouge dans l'enseignement agricole

**RHONE - ALPES** « Deux étudiants des Sardières iront à Paris »  
Lycée agricole les Sardières - 09/01/07

**RHONE - ALPES** - ● La Culture  
« Réflexions en images » - JANVIER 2007

**RHONE - ALPES** - ● Le Dauphiné Libéré  
« Mémoire filmée » - 21/12/06

**RHONE - ALPES** - ● L'Agriculture Dromoise  
« Trois journées sur la transmission » - 21/12/06

**RHONE - ALPES** - ● Le Progrès  
« Bad Kreuznach: Bourg invitée au marché de la Saint-Nicolas » - Lycée agricole Les Sardières - DECEMBRE 2006

**RHONE - ALPES** - ● Le Dauphiné Libéré  
« Formation en altitude » - Lycée de Contamine sur Arve - 01/12/06

**RHONE - ALPES** - ● Le Dauphiné Libéré  
« Un week end pour vendre les produits... et la formation »  
Lycée agricole de Savoie - DECEMBRE 2006

**RHONE - ALPES** - ● Le Dauphiné Libéré  
« La foule des grands jours au « Domaine Reinach »  
Lycée agricole de Savoie - 12/12/06

**RHONE - ALPES** - ● L'Indépendant  
« Les orchidées de l'Aude au lycée Charlemagne »  
Lycée agricole de Charlemagne - 07/12/06

**RHONE - ALPES** - « Le bio rentre au lycée » - DECEMBRE 2006

**GUADELOUPE** - ● France-Antilles  
« Le système solaire en action au lycée agricole »  
Lycée agricole de Baie-Mahault - 01/12/06

**GUADELOUPE** - ● France-Antilles  
« Agricole public » - EPLEFPA de la Guadeloupe - DECEMBRE 2006

**GUADELOUPE** - ● France-Antilles  
« Une journée mémorable au lycée agricole »  
Lycée agricole de Baie-Mahault - 04/12/06

**GUADELOUPE** - ● France-Antilles  
« Les élèves du lycée agricole préparent le Fémi »  
Lycée agricole de Baie-Mahault - 03/01/07

**GUADELOUPE** - ● France-Antilles  
« Les élèves du lycée agricole évalués sur l'organisation de projets » - Lycée agricole de Baie-Mahault - DECEMBRE 2006

**MARTINIQUE** - ● France-Antilles  
« A la découverte des savoirs-faire caribéens »  
LPA Le ROBERT - 11/12/06

**MARTINIQUE** - ● France-Antilles  
« Arts et traditions au lycée professionnel » - LPA Le ROBERT - 29/12/06

**MARTINIQUE** - ● France-Antilles  
« Des jeunes aux mains vertes » -  
LPA Le ROBERT - DECEMBRE 2006

**MARTINIQUE** - ● France-Antilles  
« Les bassins Fonds-Nicolas, un site à redécouvrir »  
LPA Le ROBERT - 11/12/06

**MARTINIQUE** - ● France-Antilles  
« Dengue: Les lycéennes s'impliquent dans la lutte contre l'épidémie » - LPA Le ROBERT - 11/12/06

**NOUVELLE CALEDONIE** - ● Le Nouvelles-Calédonniennes  
« Agriculture: le diplôme après l'emploi »  
CFPPA de Saint-Louis - 19/12/06

**DGER** - ● L'Union Tribune Libre  
« L'enseignement agricole une chance pour l'avenir des jeunes et des territoires » - 11/12/06

**DGER** - ● Ouest France  
« L'état néglige trop l'enseignement agricole » - 04/12/06

**DGER** - « La mobilité européenne: une priorité de l'enseignement agricole » - DECEMBRE 2006

**DGER** - ● La Dépêche Vétérinaire  
« Les vœux du ministre de l'Agriculture à la presse »  
JANVIER 2007

**DGER** - ● ACTUAGRI  
« Les chantiers de Dominique Bussereau » - 19/01/07

**DGER** - ● ACTUALITE  
« L'enseignement agricole doit s'adapter aux nouveaux métiers » - JANVIER 2007

**DGER** - ● SUD-OUEST  
« Le Train de la Terre » - 26/12/06

**DGER** - ● AGRA PRESSE  
« Le cursus repasse à cinq ans » - 15/01/07

**DGER** - ● AGRA PRESSE  
« Un budget réévalué » - 15/01/07

**DGER** - ● AGRAFIL  
« Ecole nationale vétérinaire de Maisons-Alfort: un budget réévalué » - 12/01/07

**DGER** - ● SEMAINE VETERINAIRE  
« La " nouvelle " cinquième année d'études a un goût de " déjà vu " » - 20/01/07

**DGER** - ● SEMAINE VETERINAIRE  
« Réorganisation en pôles de compétences » - 20/01/07

# Ça bouge dans l'enseignement agricole

DGER - ● La DEPECHE VETERINAIRE

« Coursus vétérinaire : le ministère reste attaché à une préparation en deux ans » - JANVIER 2007

DGER - ● LA France AGRICOLE

« Etudes : Une année de plus pour les vétérinaires » - 19/01/07

DGER - ● PLANETE VET

« La " nouvelle " cinquième année d'études a un goût de " déjà vu »  
ENV de Nantes - JANVIER 2007

DGER - ● ACTUAGRI

« Une signature pour l'enseignement agricole » - 19/01/07

DGER - ● www.terre-net.fr

« Dominique Bussereau : Une signature pour affirmer l'identité de l'enseignement agricole » - 17/01/07

DGER - ● pleinchamp.com

« Une nouvelle signature pour l'enseignement agricole » - 17/01/07

DGER - ● Agrisalon.com

« Une signature pour affirmer l'identité de l'enseignement agricole » - 17/01/07

DGER - ● www.agriculture.gouv.fr

« Une signature pour affirmer l'identité de l'enseignement agricole » - 17/01/07

DGER - ● www.CHLOROFIL.fr

« Une signature pour affirmer l'identité de l'enseignement agricole » - 19/01/07

DGER - ● www.EDUCAGRI.fr

« Une signature pour affirmer l'identité de l'enseignement agricole » - 19/01/07

DGER - ● Google

« Une signature pour affirmer l'identité de l'enseignement agricole »

DGER - ● www.premier-ministre.gouv.fr

« Création du Centre international d'études supérieures en sciences agronomiques et de l'Institut des sciences et industries du vivant et de l'environnement » - 13/12/06

DGER - ● La lettre de l'éducation

« Grandes Ecoles : Le ministère de l'agriculture lance la restructuration de ses écoles d'enseignement supérieur » - 22/01/07

DGER - ● L'Usine Nouvelle

« L'Agro s'unit pour être visible à l'international » - 18/01/07

DGER - ● www.terre-net.fr

« Enseignement agricole - Naissance de deux géants » - 14/12/06

DGER - ● Agrisalon.com

« Fondation de 2 grands établissements d'enseignement supérieur agricole à Paris et Montpellier » - 13/12/06

DGER - ● ACTUALITES NEWS ENVIRONNEMENT

« L'environnement aura un nouveau centre d'études supérieures - (MONTPELLIER SUP AGRO - AGRO PARIS TECH) » - 17/01/07

DGER - ● PROFESSION POLITIQUE

« Création du Centre international d'études supérieures en sciences agronomiques et de l'Institut des sciences et industries du vivant et de l'environnement » - 13/12/06

DGER - ● STUDYRAMA

« Cratation d'Agro Paris Tech, Grande école en sciences et technologies du vivant et de l'environnement » - 15/01/07

DGER - ● AUF

« Un réseau mondial de 634 établissements d'enseignement supérieur et de recherche » - 03/01/07

DGER - ● TV5MONDE

« Création du centre international d'études supérieures en sciences agronomiques et de l'Institut des sciences et industries du vivant et de l'environnement » - 13/12/06

DGER - ● www.agriculture.gouv.fr

« Dominique Bussereau salue la fondation de deux grands établissements d'enseignement supérieur agricole : Montpellier Sup Agro et Agro Paris Tech » - 14/12/06

DGER - ● www.agriculture.gouv.fr

« Dominique Bussereau salue la foncation de deux grands établissements d'enseignement supérieur agricole : Montpellier Sup Agro et Agro Paris Tech » - 13/12/06

DGER - ● Google

« Fondation de 2 grands établissements d'enseignement supérieur » - 13/12/06

DGER - ● Le Lien « La mobilité européenne : une priorité de l'enseignement agricole » - DECEMBRE 2006

DGER - ● www.terre-net.fr

« SIA - Une vitrine pour le ministère de l'Agriculture » - 24/01/07

Ça bouge dans l'enseignement agricole

bulletin d'information de la DGER sur les événements de l'enseignement agricole.

Directeur de la publication : Jean-Louis Buër

Responsable éditoriale : Fabienne André

Rédacteur en chef : Laëtitia Lentignac - laetitia.lentignac@educagri.fr

Rédactrice rubrique : "dans les colonnes" : Milvia Stoffer - milvia.stoffer@educagri.fr

Conception graphique : Catherine Guitton,

avec la collaboration de Nathalie Petit, webmaster [www.portea.fr](http://www.portea.fr)

Mission Information et Communication - DGER - Ministère de l'Agriculture et de la Pêche

1 ter avenue de Lowendal 75700 Paris 07SP - 01 49 55 51 20 fax 50 68